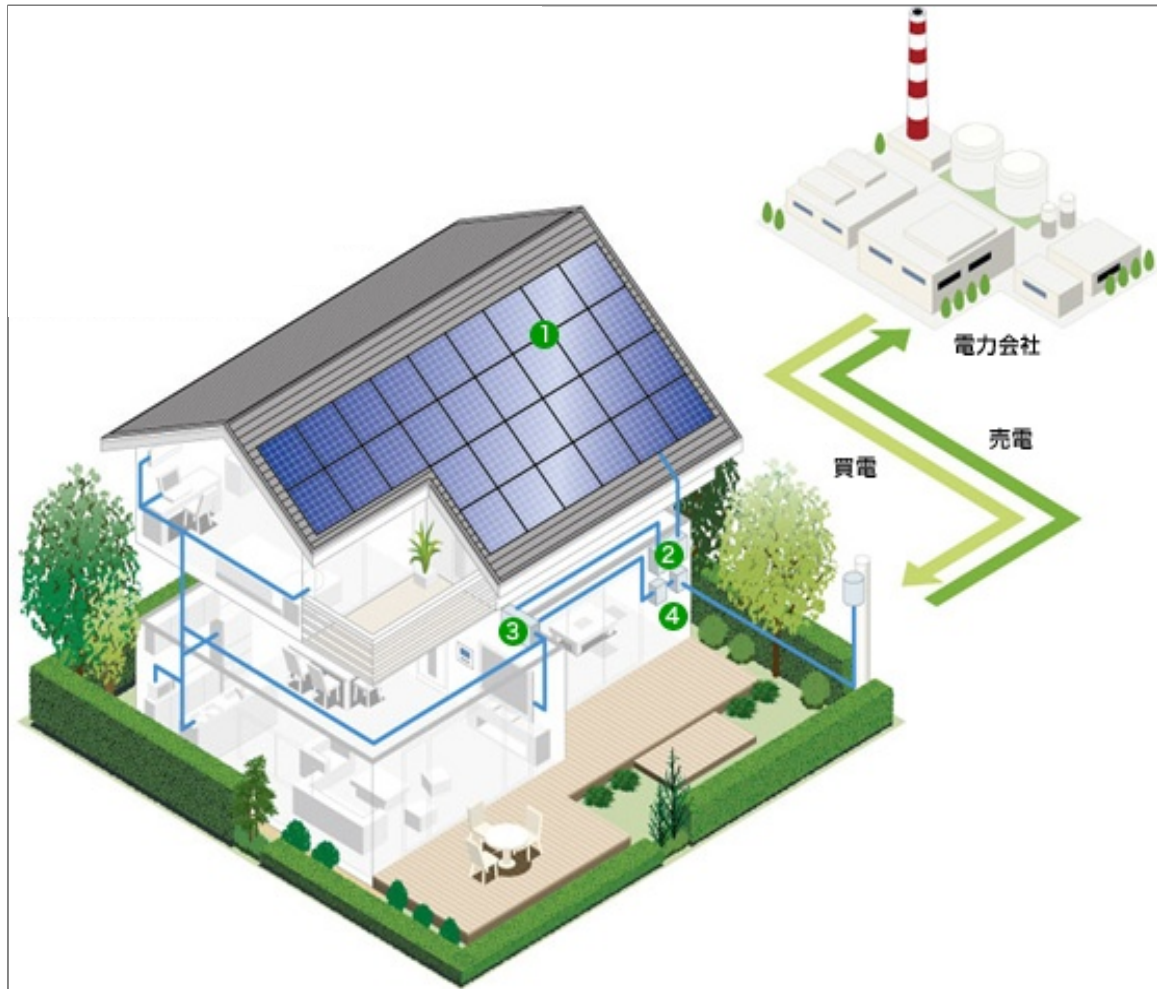


# わたしたちの家づくりに対する想い

## 太陽から電気をつくる仕組み



### 太陽光発電のしくみ

① 太陽の光から  
電気をつくる

#### 太陽電池モジュール

このパネルで太陽の光を受けて、電気をつくります。

② 家庭で使える電力に変換する

#### パワーコンディショナ

太陽電池モジュールで発電された電力（直流）を家庭で使える電力（交流）に変換。さらにシステム全体の運転を自動管理します。

③ 電力を各電気  
機器に送る

#### リモコン ※1

発電状況等を表示。



カラー電力モニタ ※2  
(ネットワークタイプ)

④ 売る電力と  
買う電力を量る

#### 電力量計 ※3

総発電量から、使用分を差し引いた電力（売電）量と、購入した電力（買電）量をそれぞれ表示します。

#### 屋内分電盤

発電した電力を各部屋で使えるように送ります。